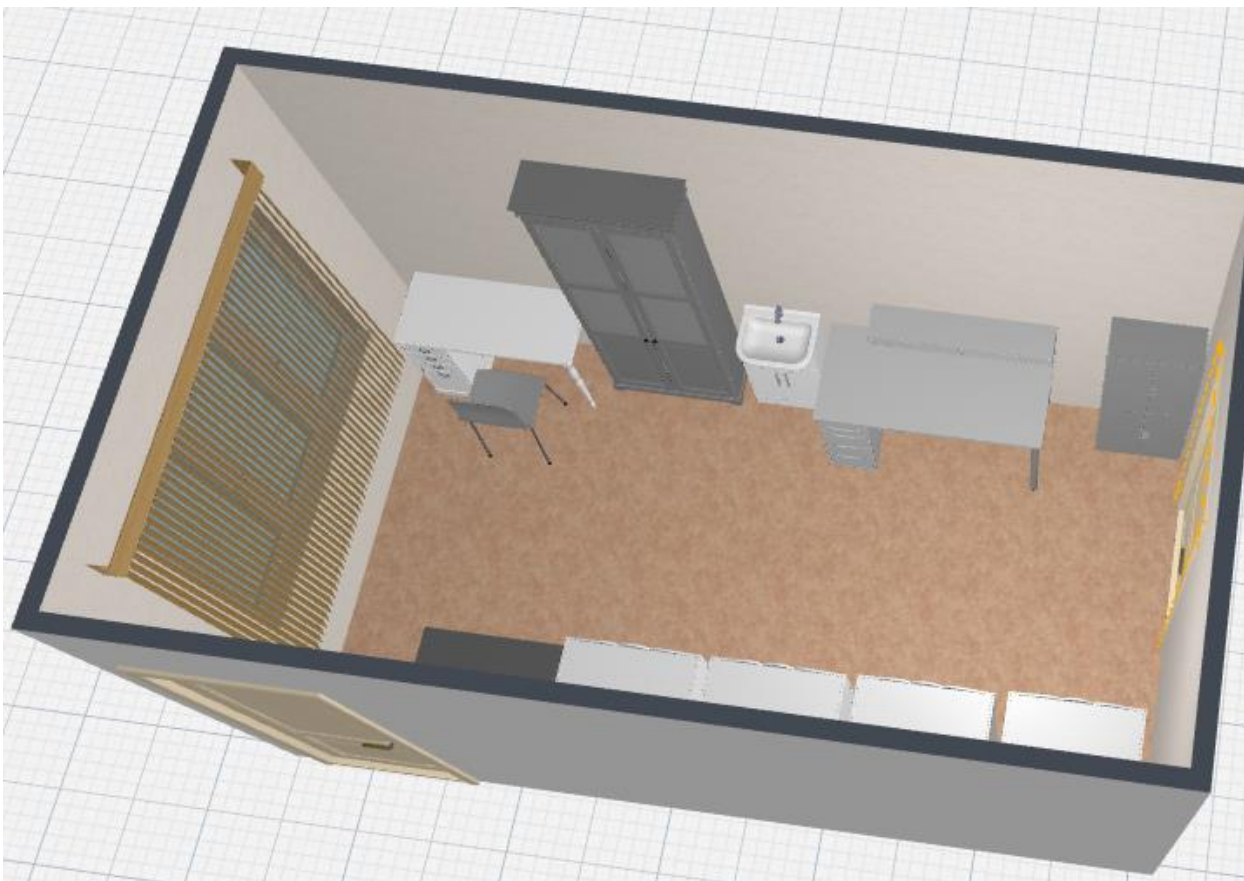


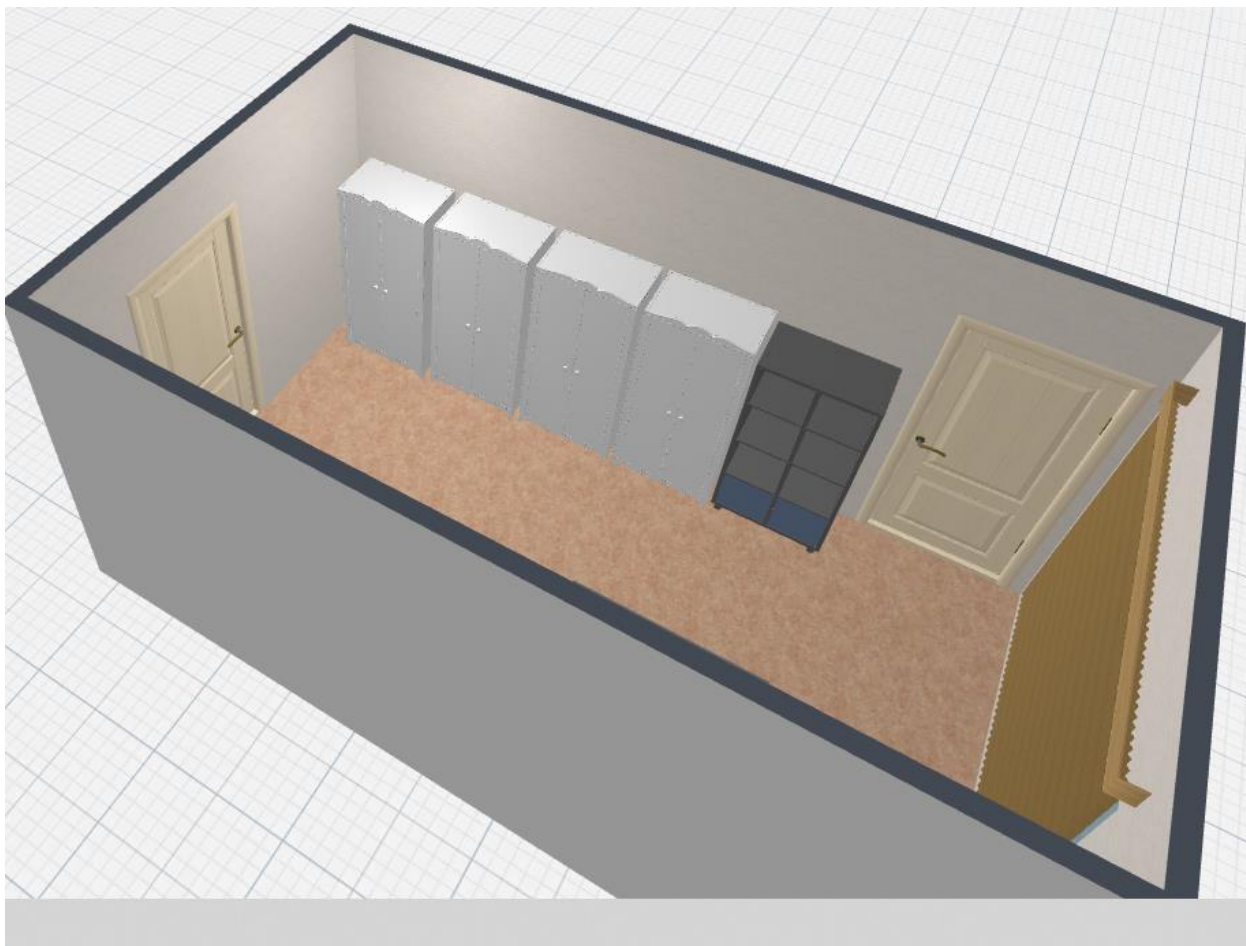
Проектирование Центра «Точка Роста» на базе МОКУ Малиновской СОШ  
Бурейского муниципального округа  
Химико-биологическая лаборатория





Препараторская химической лаборатории





### Оборудование Химико-биологической лаборатории

1.	Парта ученическая (одноместная, трапеция)	24
2.	Стул ученический	24
3.	Демонстрационный стол	1
4.	Стол компьютерный	1
5.	Стол островной для опытов, химический	1
6.	Табурет	10
7.	Вытяжной шкаф	1
8.	Шкаф (полками) с дверями	4
9.	Стул учительский	1
10.	Шторы рулонные	4

### Препараторская химико-биологической лаборатории

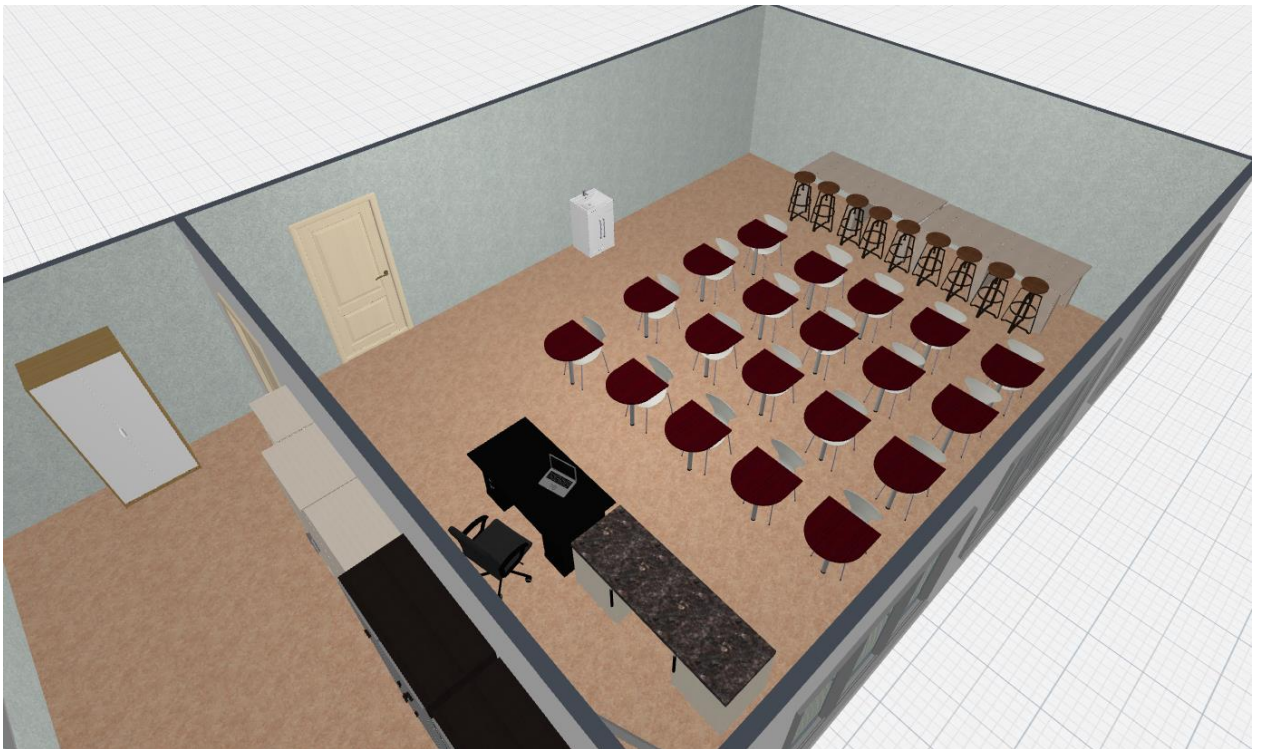
1.	Стол лабораторный	1
2.	Мойка лабораторная	1
3.	Шкаф для хранения реактивов	3
4.	Шкаф для посуды	1
5.	Шкаф гардероб	1
6.	Стул	1
7.	Шторы рулонные	1

Основной цвет стен: кремово –белый (RAL 9001)

Цвет акцентной стены: солнечно-желтый (RAL 1037)

Цвет мебели: ясень (вишня)

# Физическая лаборатория



## Препараторская физической лаборатории



### Оборудование Физической лаборатории

1.	Парта ученическая (одноместная, трапеция)	24
2.	Стул ученический	24
3.	Демонстрационный стол	1
4.	Стол компьютерный	1
5.	Стол островной для опытов, физический	1
6.	Табурет	10
7.	Доска белая, пластик	1
8.	Грифельная доска	1
9.	Мойка-тумба	1
10.	Стул учительский	1
11.	Шторы рулонные	3

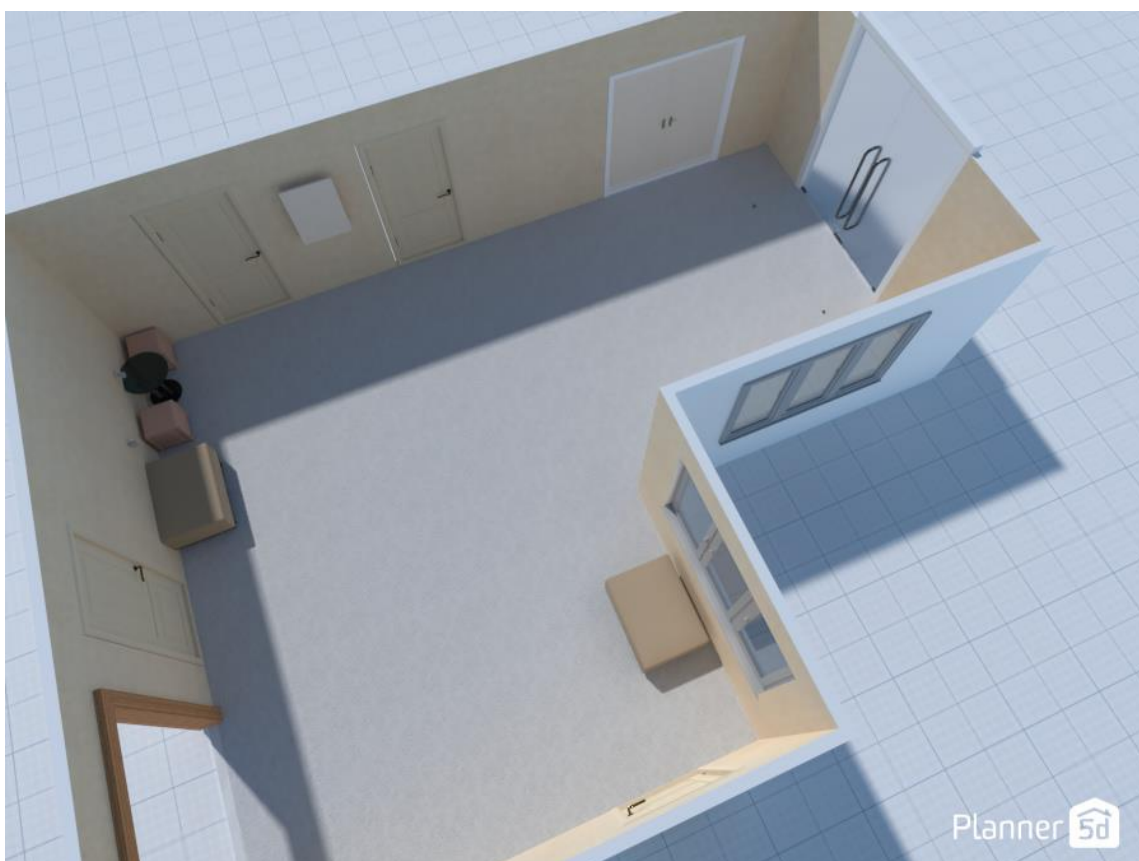
### Препараторская Физической лаборатории

1.	Стол учительский	1
2.	Стул	1
3.	Стол лабораторный	1
4.	Шкаф с полками	3
5.	Шкаф с ячейками для хранения	2
6.	Шкаф	2
7.	Шкаф-гардероб	1

Основной цвет стен: жемчужно –белый (RAL 1013)  
Цвет акцентной стены: пастельно-оранжевый (RAL 2003)  
Цвет мебели: серый

## Зона отдыха

- |    |                         |   |
|----|-------------------------|---|
| 1. | Пуфик 3- местный        | 2 |
| 2. | Пуфик 1-местный         | 4 |
| 3. | Стол с шахматной доской | 1 |



Основной цвет стен: жемчужно –белый (RAL 1013)  
Цвет акцентной стены: пастельно-оранжевый (RAL 2003)